

マウイ島

“溪谷の島”のニックネームで親しまれているマウイ島。山あり、谷ありのバラエティーに富んだ美しい景観が、変化のあるドライブを楽しむことができます。3000mもあるハレアカラを登る道路や東端の緑豊かな美しい町ハナハナへ向かうジグザグ道路はスリリングなドライブ。空港からラハイナ、カアナハナ方面へのびる広々とした道路では豪快なドライブが期待できます。マウイはハワイ諸島第2の大きさをもち、広範囲にわたって点在している見どころをくまなくドライブするには、最低3日は欲しいものです。

カプレイ空港周辺



- 空港近くのカーレントアル契約手続きカウンタとの往復にはシャトルバス(送迎用ミニバス)をご利用ください(地図参照)。
- チェックイン(車の返却)する場合、Rent Car Return のサインのある位置に車を付けてください(地図参照)。
- レンタカーは早目にご予約することをお勧めします。

ようこそマウイ島へ。

アロハ!

このたびはダラーレンタカーをお選びいただき、ありがとうございます。ハワイのバラエティーに富んだ観光スポットを気ままに効率よく訪れるために、そして、手軽にスポーツを楽しむためにレンタカーは最適です。このマップには、島全体のおもな道路、交通の要所など、ドライブに必要なインフォメーションをわかりやすく記載してあります。代表的なリゾート地周辺や迷いやすいポイントは特にクローズアップして、慣れないかたでもスムーズに運転できるよう工夫しました。安全運転を心がけ、美しい南の島のドライブを心ゆくまでお楽しみください。

— マハロ



マウイ島屈指のリゾート地、カアナハナ



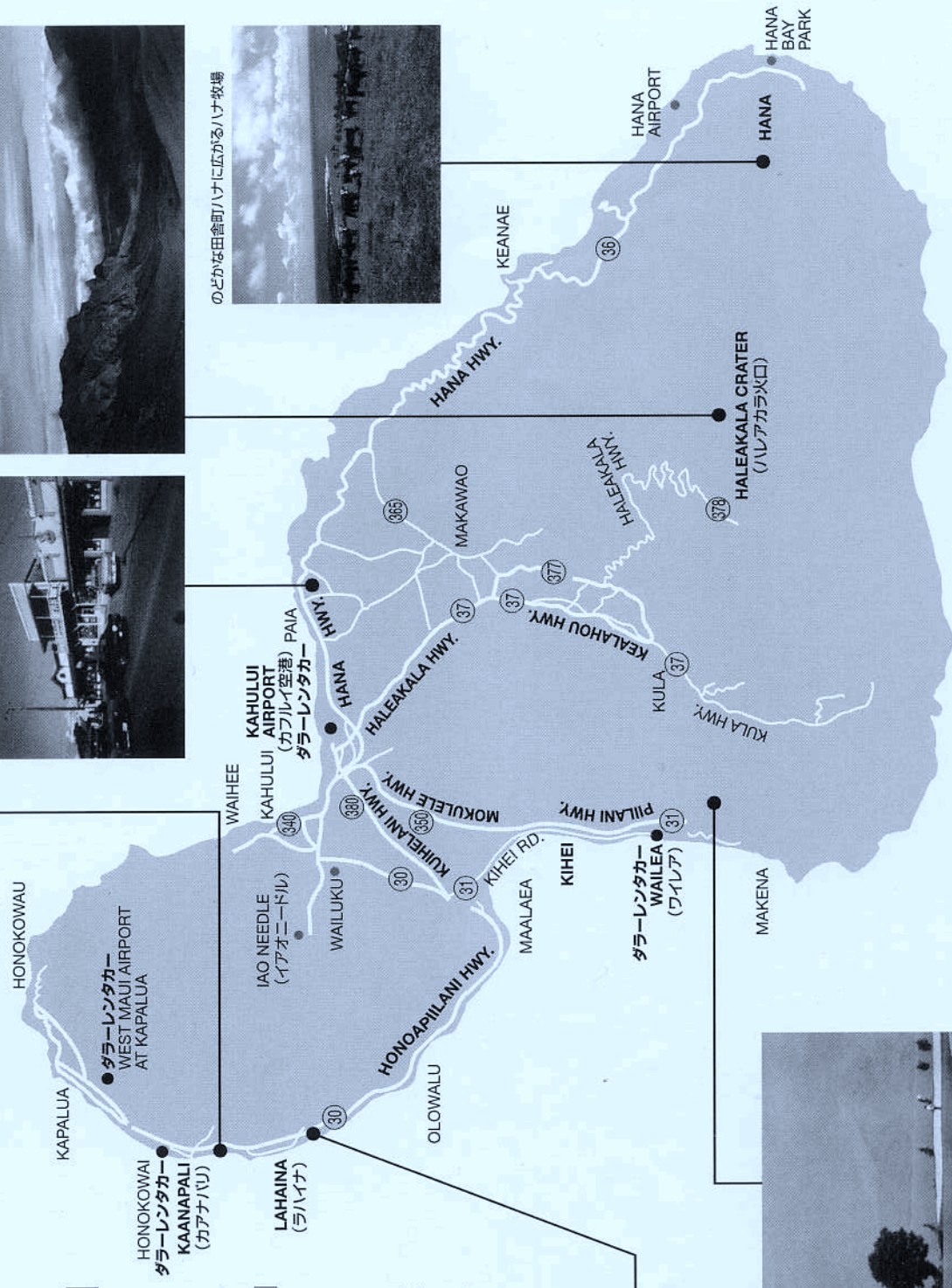
ハナハイウェイ沿いのオールドタウン、パイア



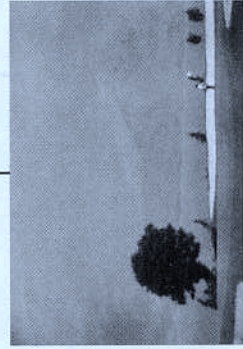
壮大な景観を誇るハレアカラ火口



のどかな田舎町ハナに広がるハナ牧場



ノスタリジックな港町、ラハイナ



ハレアカラの権勢広がるワイレアゴルフコース